

# RWE start controversieel vergunningenproces voor biomassa met BECCS Amercentrale

## *Van kolen naar ombouw volledige biomassacentrale*

RWE, het grootste energiebedrijf in Nederland, is de procedure gestart om haar tweede kolencentrale Amer om te bouwen naar 100% biomassaverbranding met CO<sub>2</sub>-afvang en -opslag (afgekort BECCS<sup>1</sup>). Volgens Fenna Swart, voorzitter Comite Schone Lucht, is het onbegrijpelijk dat RWE de zeer verouderde kolencentrale wil ombouwen naar volledige biomassaverbranding met CCS. "RWE geeft hiermee aan voorbij te gaan aan de huidige stemming in de samenleving mbt tot de desastreuze effecten van biomassa en BECCS voor klimaat en biodiversiteit." BECCS is volgens CSL, een onbewezen techniek, peperduur en zeer schadelijk voor bossen en biodiversiteit. Bovendien is het een domme besteding van overheidssubsidies. De wetenschap geeft dit al heel lang aan"



RWE Amer biomassacentrale in Geertruidenberg, the Netherlands

### **Nederlandse bos in 4 jaar kaalgekapt**

In oktober publiceerde RWE al een nota voor de start van de milieueffectrapportage van de volledige ombouw van haar kolencentrale Eemshaven (Groningen) naar BECCS<sup>2</sup>. RWE wil daar jaarlijks 6 miljoen ton biomassa verbranden. Daar komt nu de Amercentrale met jaarlijks 2.5 miljoen ton biomassa bij. De houtige biomassa die wordt verstoekt, wordt gewonnen door industriële systematische kaalkap van bossen in onder meer de Baltische staten, de VS en Canada. Bij verbranding van een jaarlijkse hoeveelheid van totaal 8.5 miljoen ton in de beide RWE kolencentrales zou het gehele Nederlandse bos in ruim 4 jaar zijn kaalgekapt<sup>3</sup>.

### **Verhoging bijstook biomassa óók onderdeel van milieueffectrapport**

De huidige bijstook van biomassa valt door de vernietiging van de huidige vergunning<sup>4</sup> terug op de natuurvergunning van 2011. Dat wil zeggen dat de bijstook terugvalt van jaarlijks 1.2 miljoen ton naar 0.5 miljoen ton biomassa. De verhoging van de bijstook dient daarmee óók onderdeel van het milieueffectrapport te zijn, volgens Comité Schone Lucht. In de Notitie Reikwijdte en Detailniveau (NRD) over het voornemen van een BECCS voor de Amercentrale, stelt RWE echter dat dit alleen betrekking heeft op de CO<sub>2</sub>-afvang en -opslag.

### **Indiening zienswijze Comite Schone Lucht ism bosbeschermingsorganisaties**

Comité Schone Lucht heeft samen met buitenlandse bosbeschermingsorganisaties uit de VS en de Baltische staten zienswijzen (<https://comiteschonelucht.nl/zienswijze-mbt-tot-het-vast-te-stellen-advies-voor-de-notitie-reikwijdte-en-detailniveau-nrd-voor-het-mer-beccus-in-de-amercentrale/>) over beide initiatieven ingediend bij de bevoegde gezagen, resp provincie Groningen en Noord-Brabant. In de zienswijze gaan zij uitgebreid in op de desastreuze effecten van het onzalige plan van RWE voor klimaat, biodiversiteit en luchtkwaliteit.

**Contact voor de pers:**  
Comite Schone Lucht  
Telefoon: 06 415 14 330

## Achtergrond

Wetenschappers geven aan dat de zogenaamde 'klimaatmaatregel BECCS' juist CO<sub>2</sub> uitstoot in plaats van afvangt (zie ook bijlage 3). Zo gaf wetenschapper dr. Tim Searchinger van de Princeton Universiteit (VS) tijdens het Rondetafelgesprek biomassa op 15 juni jl in de Tweede Kamer dit nogmaals aan<sup>5</sup>. Bij BECCS ziet de energiesector met opzet een aantal grote CO<sub>2</sub>-emissies over het hoofd. Daardoor wordt biomassaverbranding met CO<sub>2</sub>-afvang en opslag volledig ten onrechte CO<sub>2</sub>-negatief genoemd.

## Bijlagen

### 1. Zienswijze over NRD voor het MER "BECCUS in de Amercentrale"

Zienswijze ([link](#)) over de Notitie Reikwijdte en Detailniveau (NRD) voor het MER "BECCUS in de Amercentrale". Comité Schone Lucht, Dogwood Alliance (VS) en Save Estonia's Forests. Dd 27 november 2023.

### 2. Achtergrondinformatie BECCS

a. BECCS, een averechtse klimaatoplossing en valse belofte

<https://comiteschonelucht.nl/averechtse-klimaatoplossing-en-valse-belofte-beccs/>

BECCS is het verbranden van biomassa voor energieopwekking in combinatie met afvang en opslag van CO<sub>2</sub>. Het is een valse belofte, desastreus voor klimaat en biodiversiteit. Een poging van energiebedrijven om hun kolen- en energiecentrales op biomassa te blijven stoken. In deze notitie wordt nader ingegaan op de grote nadelen.

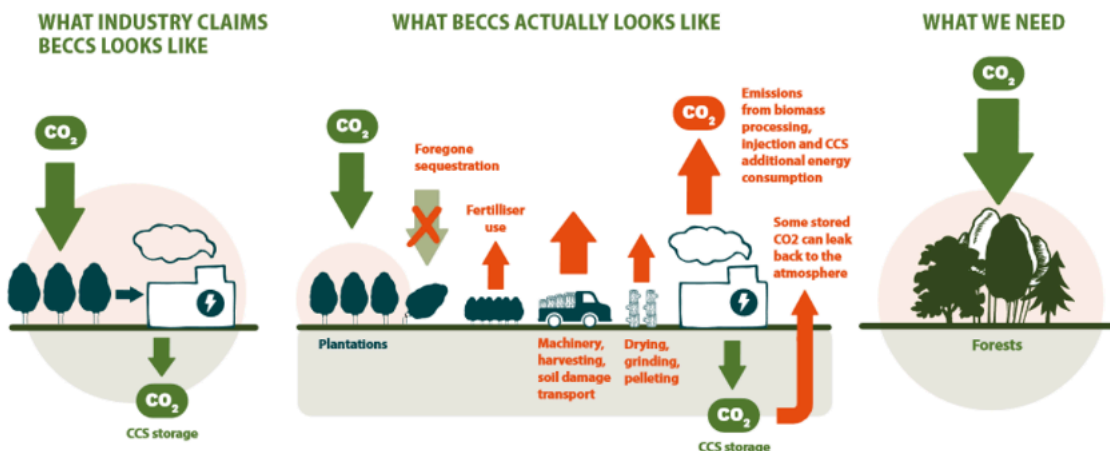
b. Verklaring 87 wetenschappers over BECCS (februari 2021)

<https://sites.tufts.edu/gdae/files/2021/07/A-Statement-by-Scientists-on-BECCS-FINAL-for-Submission-with-signatures.pdf>

c. Wet verbod op kolen

Per 1 januari 2025 mag de RWE Amercentrale geen kolen meer verbranden. Omdat de Amercentrale een oude energiecentrale met relatief laag rendement is, dient de kolencentrale al per 1 januari 2025 te sluiten (het energetisch rendement bij biomassaverbranding is overigens nog lager dan bij kolenverbranding). Dit is vastgelegd in de Wet verbod op kolen bij elektriciteitsproductie (<https://wetten.overheid.nl/BWBR0042905/2022-01-01>). Energiebedrijf RWE wil de kolencentrale na het stoppen met kolenverbranding op biomassa stoken. De CO<sub>2</sub> die daarbij vrijkomt, wil het bedrijf opslaan onder de grond of hergebruiken.

### 3. Schematische weergave CO<sub>2</sub>-uitstoot bij BECCS



Source: [fern.org/publications-insight/six-problems-with-beccs-57/](https://fern.org/publications-insight/six-problems-with-beccs-57/)

Bron: [https://www.fern.org/fileadmin/uploads/fern/Documents/2022/Six\\_problems\\_with\\_BECCS\\_-\\_2022.pdf](https://www.fern.org/fileadmin/uploads/fern/Documents/2022/Six_problems_with_BECCS_-_2022.pdf)

- 1 BECCS staat voor: Bio-energy with carboncapture en -storage.
- 2 Zienswijze Comité Schone Lucht over NRD BECCS RWE kolencentrale Eemshaven: <https://comiteschonelucht.nl/zienswijze-mbt-tot-het-vast-te-stellen-advies-voor-de-notitie-reikwijdte-en-detailniveau-nrd-voor-het-mer-beccus-in-de-amercentrale/>
- 3 Uitgaande van een houtoogst bij kaalkap van 100 ton per hectare, is voor een jaarlijkse verbranding van 8.5 miljoen ton biomassa (in de RWE kolencentrales Eemshaven en Amer) een bosoppervlakte van 85.000 hectare nodig. Een dergelijke kaalkap betreft jaarlijks bijna een kwart van het Nederlandse bos (370.000 hectare). Energieteelten als olifantengras hebben een veel lagere oogst, van ongeveer 10 ton per hectare per jaar (een factor 10 lager dan kaalkap). Vandaar dat industriële kaalkap van bossen voor biomassawinning voor energiebedrijven veel aantrekkelijker is.
- 4 Rechtbank Oost-Brabant heeft in december 2021 de natuurvergunning voor de bijstook van biomassa in de Amercentrale vernietigd. De milieuorganisatie MOB had tegen de natuurvergunning voor de bijstook van 1.2 miljoen ton houtpellets beroep aangetekend bij de rechtbank Oost-Brabant aangetekend en gewonnen. De provincie Noord-Brabant is tegen de uitspraak van de

rechtbank Oost-Brabant in hoger beroep bij de Raad van State gegaan. De rechtszitting bij de Raad van State hierover zal in 2024 plaatsvinden.

- 5 [https://comiteschonelucht.nl/wp-content/uploads/2023/07/1-dr.-Timothy-Searchinger\\_230615-def-Postion-paper-Tim-Searchinger-Princeton-University-VS-RTG-Biomassa.pdf](https://comiteschonelucht.nl/wp-content/uploads/2023/07/1-dr.-Timothy-Searchinger_230615-def-Postion-paper-Tim-Searchinger-Princeton-University-VS-RTG-Biomassa.pdf)