



- home
- nieuwsbrief
- marga jacobs milieuprijs
- over Leefmilieu
- leefbaar buitengebied
- pesticiden
- luchtkwaliteit
- natuur
- burgernetweracademie
- milieuklacht melden
- vergunningen en beleid
- symposia en workshops
- publicaties leefmilieu
- links

Home

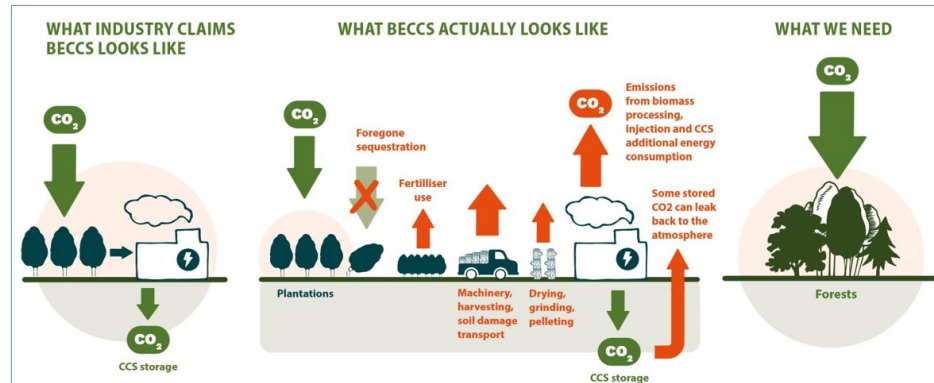
## Onzilig plan: ombouw RWE kolencentrales naar biomassa met CO<sub>2</sub>-afvang en -opslag

RWE, het grootste energiebedrijf in Nederland, is dit najaar gestart met de milieu-procedure om haar twee kolencentrales Amer en Eemshaven om te bouwen naar 100% biomassaverbranding met CO<sub>2</sub>-afvang en -opslag (BECCS: Bioenergy with Carbon Capture and Storage). De nog op te stellen milieu-effectrapportages dienen als milieurapport bij de in te dienen vergunningaanvragen. Met dit initiatief spant RWE het paard achter de wagen. Uit vele studies blijkt dat BECCS een valse belofte is en desastreus voor klimaat en biodiversiteit. De technologie is onbewezen, peperduur, stoot CO<sub>2</sub> uit en is zeer schadelijk voor bossen en natuur.

Word lid van  
Leefmilieu !

[Twitter](#)

[RSS](#)



Schematische weergave CO<sub>2</sub>-uitstoot bij BECCS - Bron: fern, 2022, Six problems with BECCS

RWE wil in de kolencentrale Eemshaven jaarlijks 6 miljoen ton biomassa verbranden, en in de kolencentrale Amercentrale jaarlijks 2.5 miljoen ton. In totaal 8.5 miljoen ton. Uitgaande van hout als biomassa zou het gehele Nederlandse bos in ruim 4 jaar zijn kaalgekapt en opgestookt.

### Per saldo geen afvang van CO<sub>2</sub>

Wetenschappers geven aan dat de zogenaamde 'klimaatmaatregel BECCS' juist CO<sub>2</sub> uitstoot in plaats van afvangt. Zo gaf wetenschapper dr. Tim Searchinger van de Princeton Universiteit (VS) tijdens het Rondetafelgesprek biomassa op 15 juni jl in de Tweede Kamer dit nogmaals aan. Bij BECCS ziet de energiesector met opzet een aantal grote CO<sub>2</sub>-emissies over het hoofd. Daardoor wordt biomassaverbranding met CO<sub>2</sub>-afvang en opslag volledig ten onrechte CO<sub>2</sub>-negatief genoemd.

BECCS is een poging van energiebedrijven om hun kolen- en energiecentrales op biomassa te blijven stoken, en daarvoor subsidies op te strijken. Klimaatsubsidies dienen niet aan biomassaverbranding of aan BECCS te worden uitgegeven maar aan echte duurzame energie zoals wind- en zonne-energie, en aan energiebesparing.



[Lees hier meer over BECCS in artikel van FERN \(Engels\)](#)

[Bekijk position paper Tim-Searchinger](#)

Copyright Vereniging Leefmilieu